

การอัปโหลดและซิงค์ไฟล์ระหว่างคอมพิวเตอร์และ WeCloud

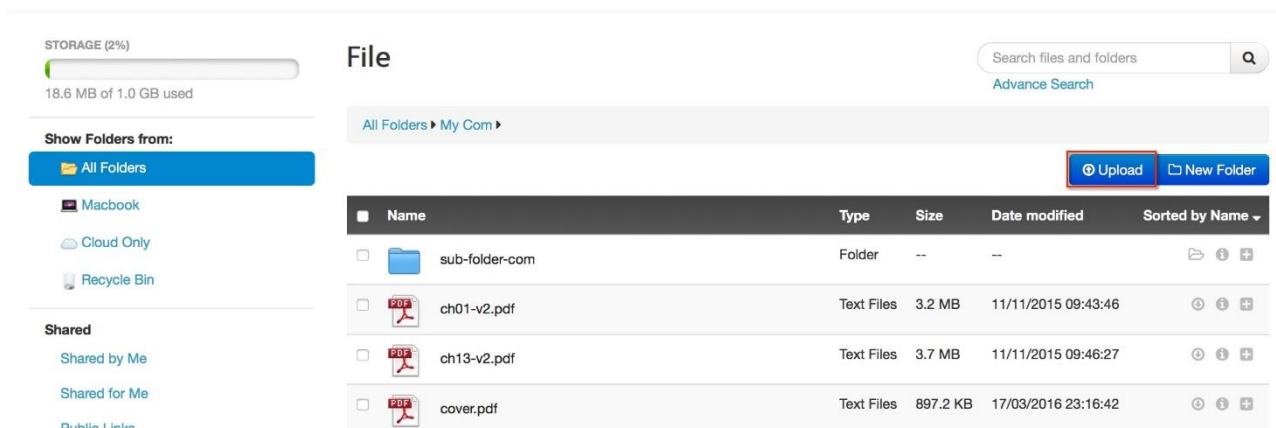
การใช้งาน WeCloud ไม่เพียงมีข้อดีในเรื่องของการเข้าถึงไฟล์ข้อมูลได้ทุกที่ทุกเวลา แต่ยังช่วยลดปัญหาเกี่ยวกับความสับสนในกรณีที่มีการทำงานกับอุปกรณ์หลายๆ เครื่องอีกด้วย

มาดูกันว่าหากมีการใช้งาน WeCloud ผ่านเบราว์เซอร์หรือผ่านโปรแกรม WeCloud บนคอมพิวเตอร์ การอัปโหลดไฟล์และการซิงค์ไฟล์ผ่านเบราว์เซอร์กับผ่านโปรแกรม WeCloud บนคอมพิวเตอร์มีวิธีการอย่างไร

อัปโหลดไฟล์ผ่านเบราว์เซอร์

หน้าจอ WeCloud บนเบราว์เซอร์ไม่ต่างอะไรจากหน้าจอ My Computer บนคอมพิวเตอร์ เมื่อเข้าไปที่ All Folders ก็จะมีโฟลเดอร์หลักทั้งหมดที่ได้สร้างไว้ เข้าไปยังโฟลเดอร์หลักที่ต้องการอัปโหลดข้อมูลหรือไฟล์จากคอมพิวเตอร์ไปจัดเก็บไว้

การอัปโหลดทำได้ง่ายๆ แค่ 2 ขั้นตอนคือ คลิกปุ่ม Upload แล้วเลือกไฟล์ที่ต้องการจากคอมพิวเตอร์ (การเลือกไฟล์ทำได้ 2 วิธีคือ Drag and Drop หรือการลากแล้ววาง หรือใช้วิธีการ Browse)



Name	Type	Size	Date modified	Sorted by Name
sub-folder-com	Folder	--	--	
ch01-v2.pdf	Text Files	3.2 MB	11/11/2015 09:43:46	
ch13-v2.pdf	Text Files	3.7 MB	11/11/2015 09:46:27	
cover.pdf	Text Files	897.2 KB	17/03/2016 23:16:42	

อัปโหลดไฟล์ผ่านโปรแกรม WeCloud

สำหรับผู้ติดตั้งโปรแกรม WeCloud ไว้บนคอมพิวเตอร์ วิธีการอัปโหลดไม่แตกต่างจากการใช้งานผ่านเบราว์เซอร์คือ เข้าไปที่โฟลเดอร์หลักที่ต้องการอัปโหลดไฟล์ คลิกเมาส์ขวาแล้วเลือกไฟล์ในคอมพิวเตอร์ที่จะอัปโหลดไปยัง WeCloud

การใช้งานผ่านโปรแกรม WeCloud บนคอมพิวเตอร์ที่แตกต่างจากการใช้งานผ่านเบราว์เซอร์คงเป็นเรื่องของความสะดวกในการซิงค์ (Sync) ข้อมูล เนื่องจากการใช้งานผ่านโปรแกรมสามารถที่จะตั้งค่าให้โฟลเดอร์ในฝั่งคอมพิวเตอร์หรือฝั่ง WeCloud ซิงค์ข้อมูลระหว่างกันได้โดยอัตโนมัติ

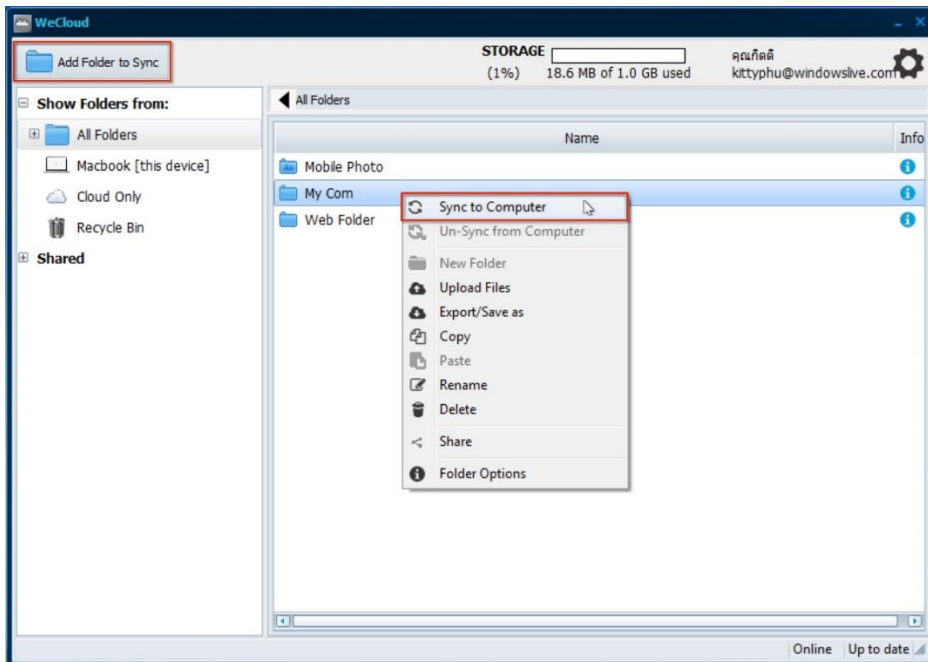
ไม่ว่าจะมีการกระทำใดๆ กับโฟลเดอร์ตลอดจนไฟล์ที่อยู่ในโฟลเดอร์ เช่น มีการเพิ่มไฟล์เข้าไปในโฟลเดอร์ มีการอัปเดต แก้ไข หรือเปลี่ยนแปลงข้อมูลในไฟล์ใดๆ ก็ตาม ข้อมูลทางฝั่ง WeCloud ก็จะได้รับการอัปเดตให้เป็นข้อมูลเดียวกับฝั่งคอมพิวเตอร์ด้วย

เช่นเดียวกันหากมีการกระทำใดๆ กับโฟลเดอร์ทางฝั่ง WeCloud เช่น แก้ไขชื่อโฟลเดอร์ ลบไฟล์ที่อยู่ในโฟลเดอร์ ฯลฯ ผลของการกระทำจากฝั่ง WeCloud ก็จะมีผลกับข้อมูลที่อยู่ในคอมพิวเตอร์ด้วยเมื่อมีการเชื่อมต่อและซิงค์ข้อมูลระหว่างกันหรือเมื่อมีการเชื่อมต่ออินเทอร์เน็ต

ตั้งค่าการซิงค์โฟลเดอร์

การตั้งค่าให้โฟลเดอร์ใดๆ มีการซิงค์ระหว่างคอมพิวเตอร์กับ WeCloud จะตั้งค่าจากโฟลเดอร์ทางฝั่งคอมพิวเตอร์หรือจะตั้งค่าจากโฟลเดอร์ทางฝั่ง WeCloud ก็ได้ (ยกเว้นโฟลเดอร์ Mobile Photo และ Web Folder ซึ่งเป็นดีฟอลต์ของระบบไม่สามารถตั้งค่าการซิงค์กับคอมพิวเตอร์ได้)

- **ตั้งค่าโฟลเดอร์ในคอมพิวเตอร์** ทำได้ 2 วิธีคือ จากหน้าจอโปรแกรม WeCloud คลิกปุ่ม Add Folder to Sync > เลือกโฟลเดอร์ที่ต้องการ หรือเข้าไปใน My Computer > คลิกเมาส์ขวาตรงโฟลเดอร์ที่ต้องการซิงค์ > เลือกคำสั่ง Sync Folder to WeCloud



- **ตั้งค่าโฟลเดอร์ใน WeCloud** เข้าไปที่ All Folders > คลิกเมาส์ขวาตรงโฟลเดอร์หลักที่ต้องการซิงค์ > เลือกคำสั่ง Sync to Computer

สำหรับการใช้งานผ่านเบราว์เซอร์ หากต้องอัปเดตไฟล์ที่มีการแก้ไขในคอมพิวเตอร์ไปจัดเก็บไว้ใน WeCloud ต้องใช้วิธีอัปเดตไฟล์ใหม่ โดยจะลบไฟล์เก่าออกก่อนแล้วค่อยอัปเดตไฟล์ที่อัปเดตล่าสุดไปจัดเก็บไว้ หรือใช้วิธีอัปเดตไฟล์อัปเดตไปทับไฟล์เก่าเลยก็ได้ หากไฟล์ที่อัปเดตเป็นชื่อเดียวกัน ไฟล์ที่ได้รับการอัปเดตล่าสุดจะมีสถานะเป็นไฟล์ที่อัปเดต กรณีที่ต้องการจัดเก็บไฟล์เก่าไว้อ้างอิง จะต้องตั้งชื่อไฟล์ให้ต่างกัน

#####