

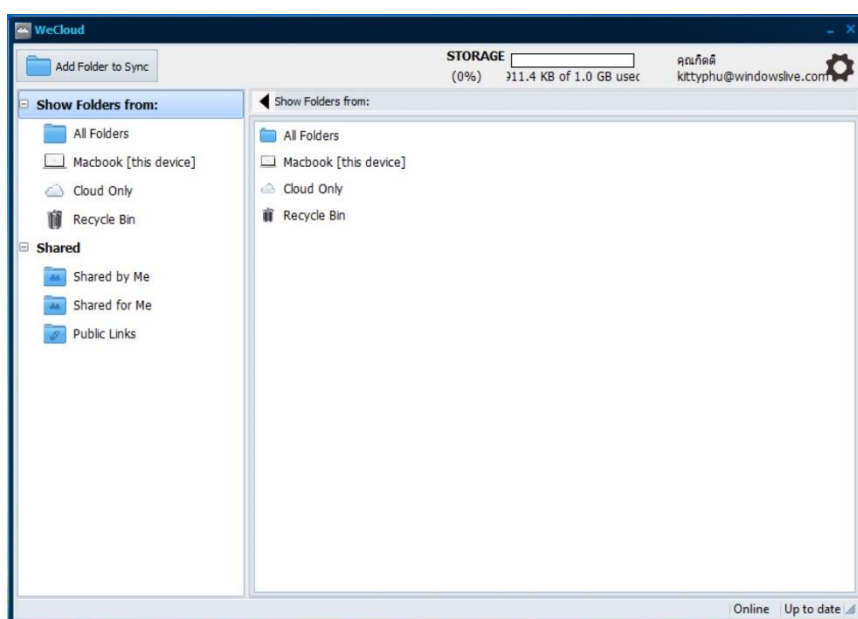
## การใช้งานบนคอมพิวเตอร์ผ่านโปรแกรม WeCloud

การใช้งาน WeCloud ซึ่งเป็นบริการ Cloud Storage ของ CS LOXINFO ผู้ใช้สามารถใช้งานได้ทั้งบนคอมพิวเตอร์ สมาร์ทโฟน และแท็บเล็ต ดังนั้นไม่ว่าจะอยู่ที่ไหนและเวลาใด ขอเพียงมีอุปกรณ์ได้ก็ตามและสามารถเชื่อมต่ออินเทอร์เน็ตได้ ก็สามารถที่จะเข้าถึงและใช้งานพื้นที่จัดเก็บข้อมูลใน WeCloud ได้ตลอดเวลา

ในส่วนของคอมพิวเตอร์สามารถใช้งานได้จาก 2 ช่องทางหรือ 2 วิธีคือ...

- **ใช้งานผ่านเบราว์เซอร์** เป็นการใช้งานผ่านเว็บไซต์ โดยผ่านลิงค์ <https://wecloud.csloxinfo.com>
- **ใช้งานผ่านโปรแกรม** เป็นการติดตั้งโปรแกรม WeCloud บนคอมพิวเตอร์ ดาวน์โหลดติดตั้งได้ผ่านลิงค์ [https://wecloud.csloxinfo.com/home/get\\_wecloud](https://wecloud.csloxinfo.com/home/get_wecloud) หรือเข้าผ่านหน้าเบราว์เซอร์และเลือกดาวน์โหลดแอป

การใช้งาน WeCloud บนคอมพิวเตอร์ผ่านโปรแกรม WeCloud ในภาพรวมเรื่องของเมนูและเครื่องมือในการใช้งานไม่ต่างกับการใช้งานผ่านเบราว์เซอร์แต่อย่างใด สิ่งที่แตกต่างกันคงเป็นเรื่องของความสะดวกในการใช้งาน ซึ่งการติดตั้งโปรแกรม WeCloud ลงบนคอมพิวเตอร์เลยนั้น ช่วยให้การเข้าถึงพื้นที่จัดเก็บข้อมูลใน WeCloud ทำได้ง่ายและรวดเร็วขึ้น



เมื่อเปิดคอมพิวเตอร์สามารถที่จะคลิกเปิดโปรแกรม WeCloud จากหน้าจอดีสก์ทอปได้เลย หรือจะตั้งให้โปรแกรมเปิดขึ้นมาโดยอัตโนมัติทันทีที่เปิดคอมพิวเตอร์ก็ได้

อีกสิ่งหนึ่งที่มีการใช้งานผ่านโปรแกรมช่วยให้การใช้งาน WeCloud มีความสะดวกมากยิ่งขึ้นคือ สามารถตั้งค่าการซิงค์ไฟล์เดอระหว่างคอมพิวเตอร์กับ WeCloud ได้เลย เหมาะสำหรับผู้ที่ทำงานกับคอมพิวเตอร์เป็นหลัก หากมีงานใดที่ต้องการบันทึกข้อมูลไว้ทั้งในคอมพิวเตอร์และสำรองข้อมูลไว้ที่ WeCloud ด้วย สามารถกำหนดให้

โฟลเดอร์ของงานนั้นๆ ซึ่งคือซิงค์ข้อมูลอัตโนมัติ (Sync Folder to WeCloud) ระหว่างคอมพิวเตอร์และ WeCloud ได้เลย

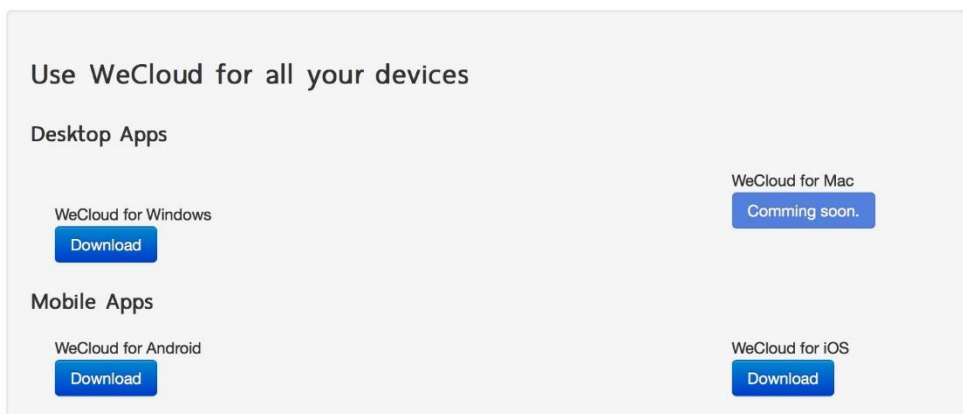
หรือในกรณีที่ทีมงานใดต้องแชร์ข้อมูลให้กับผู้อื่นก็สามารถตั้งค่าการแชร์โฟลเดอร์ไปยัง WeCloud ได้ทันที ช่วยลดขั้นตอนและช่วยให้การทำงานง่ายและคล่องตัวมากขึ้น

การที่จะใช้งานโปรแกรม WeCloud บนคอมพิวเตอร์ได้นั้น ผู้ใช้งานจะต้องติดตั้งโปรแกรมลงบนเครื่องเสียก่อน ซึ่งการติดตั้งโปรแกรมสามารถทำได้ไม่ยากเลย

เริ่มจากเข้าไปดาวน์โหลดโปรแกรมมาไว้ในคอมพิวเตอร์ โดยเข้าไปดาวน์โหลดโปรแกรมได้จากเว็บไซต์ <http://wecloud.csloxinfo.com> (ในหน้าเว็บไซต์ WeCloud ที่ใช้งานผ่านเบราว์เซอร์นั่นเอง)

เมื่อล็อกอินเข้าไปแล้วจะพบกับเมนู WeCloud ซึ่งเป็นหน้าแรกของการใช้งาน > คลิกที่ลิงก์ Download Apps บริเวณ Footer หรือด้านล่างของหน้าจอ > คลิกปุ่ม Download สำหรับระบบปฏิบัติการที่ใช้งานอยู่

## Download WeCloud



**หมายเหตุ :** ขณะนี้โปรแกรม WeCloud รองรับสำหรับระบบปฏิบัติการ Windows เท่านั้น

เมื่อดาวน์โหลดโปรแกรมมาไว้ในคอมพิวเตอร์เสร็จแล้ว ลงมือติดตั้งโปรแกรมได้ทันทีโดยคลิกที่ไฟล์ติดตั้ง *setup.exe* และคลิกปุ่มบนหน้าต่างที่ปรากฏบนหน้าจออีก 4 สเต็ปเท่านั้น (คลิกปุ่ม Next > Next > Install > Finish)



- คลิกปุ่ม Next เพื่อเริ่มการติดตั้งโปรแกรม
- คลิกปุ่ม Next เพื่อดำเนินการต่อ (ถ้าจะกำหนดโฟลเดอร์ที่ใช้ติดตั้งโปรแกรมใหม่ ให้คลิกปุ่ม Browse...)

- คลิกปุ่ม Install เพื่อติดตั้ง
- คลิกปุ่ม Finish เป็นอันเสร็จสิ้นขั้นตอนการติดตั้งโปรแกรม

ข้อมูลหรือไฟล์ใดๆ ก็ตามที่อยู่ในโฟลเดอร์ซึ่งถูกตั้งค่าให้มีการซิงค์ระหว่างคอมพิวเตอร์และ WeCloud เมื่อมีการแก้ไข ข้อมูลจะได้รับการอัปเดตทั้งฝั่งของคอมพิวเตอร์และฝั่งของ WeCloud ให้เป็นข้อมูลเดียวกันเสมอ รวมถึงการแก้ไขผ่านสมาร์ทโฟนหรือแท็บเล็ตด้วย

#####